

MAPA DE PROCESOS UNIDAD EDUCATIVA PARTICULAR GIOVANNI FARINA

PARTES INTERESADAS::Requisitos:

Estudiantes:

- 1.Bar (Atención, comida saludable y precio)
- 2.Educación en valores
3. Mejorar estrategias metodológicas
4. Refuerzo antes de evaluaciones

Padres de Familia:

1. Excelencia Académica
2. Educación en Valores

Docentes:

1. Capacitación continua
2. aspecto salarial de acuerdo a su preparación y desempeño
3. Fomentar estrategias para un ambiente armónico

Proveedores:

1. Pago de facturas con puntualidad
2. Coordinación con responsable de mantenimiento del colegio

Comunidad Externa:

1. Colegio sea un espacio de transformación para la sociedad

Instituciones de control y regulación:

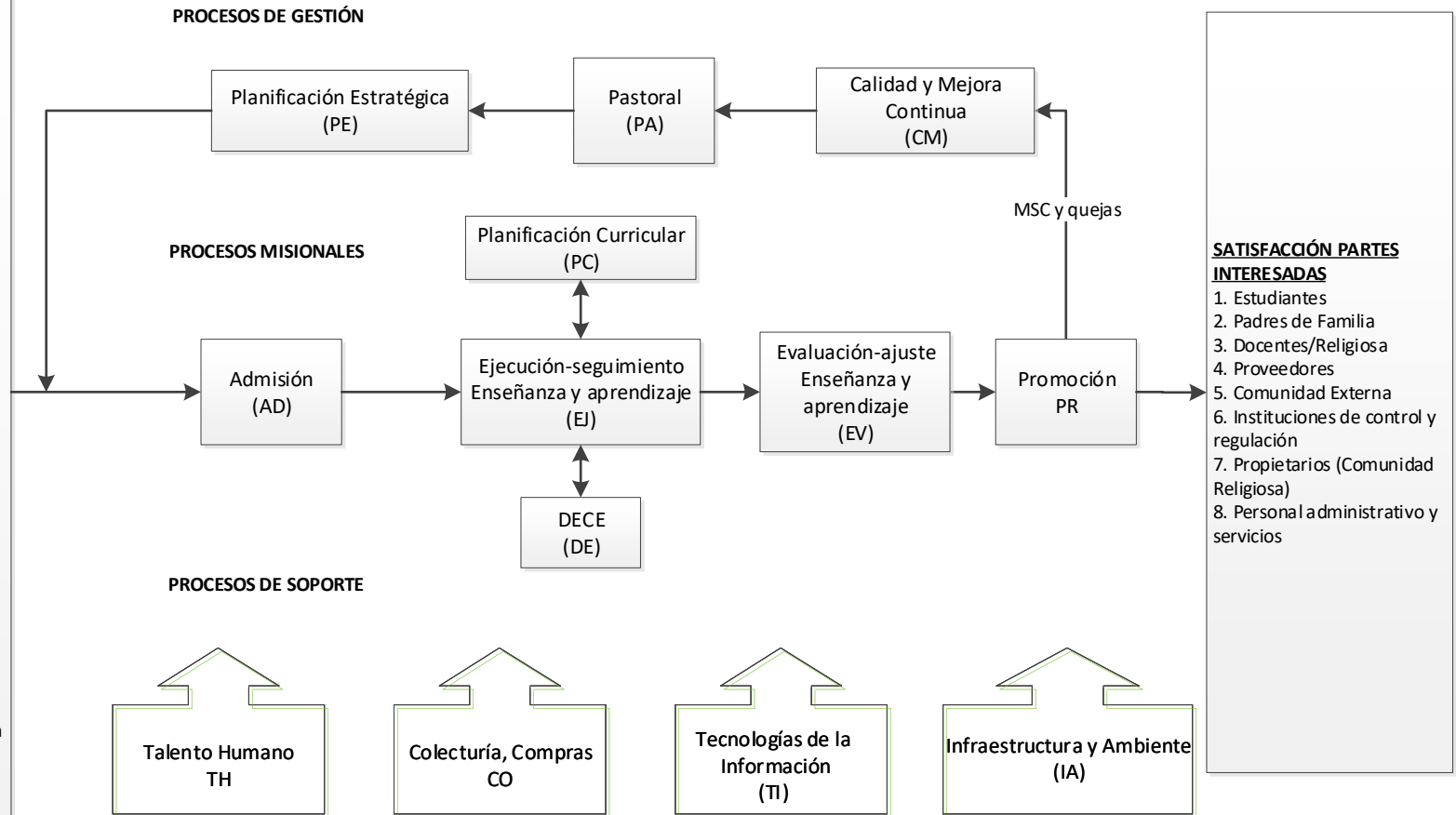
1. Cumplimiento estricto de las disposiciones ministeriales
2. Resolución de conflictos internos antes de derivar al distrito

Propietarios:

1. Forme y eduque al estilo de Giovanni Farina con profundos valores y excelencia educativa
2. Ciudadanos respetuosos y honrados profesionalmente capacitados

Personal administrativos y servicios:

1. Capacitación continua
2. Que el personal docente entregue con puntualidad sus actividades



SATISFACCIÓN PARTES INTERESADAS

1. Estudiantes
2. Padres de Familia
3. Docentes/Religiosa
4. Proveedores
5. Comunidad Externa
6. Instituciones de control y regulación
7. Propietarios (Comunidad Religiosa)
8. Personal administrativo y servicios